

## KOMENTÁŘ

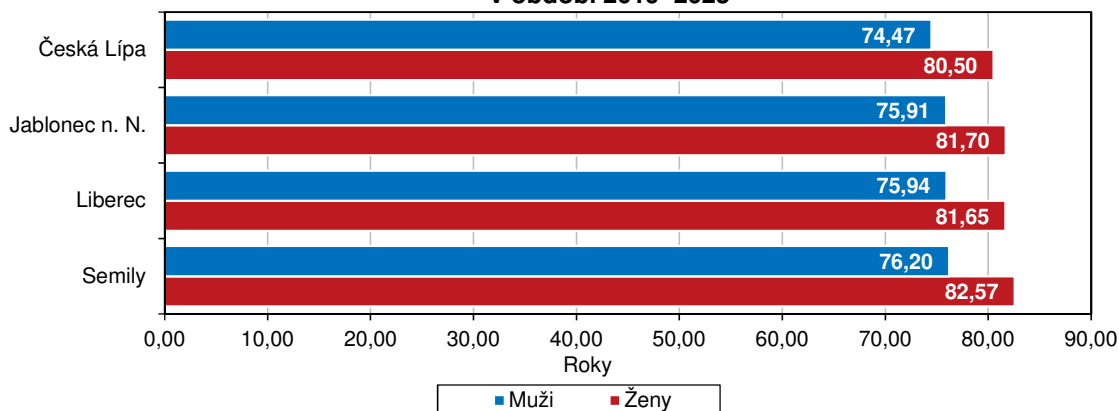
24. 9. 2024

### Naděje dožití v okresech a správních obvodech obcí s rozšířenou působností Libereckého kraje v letech 2019 až 2023

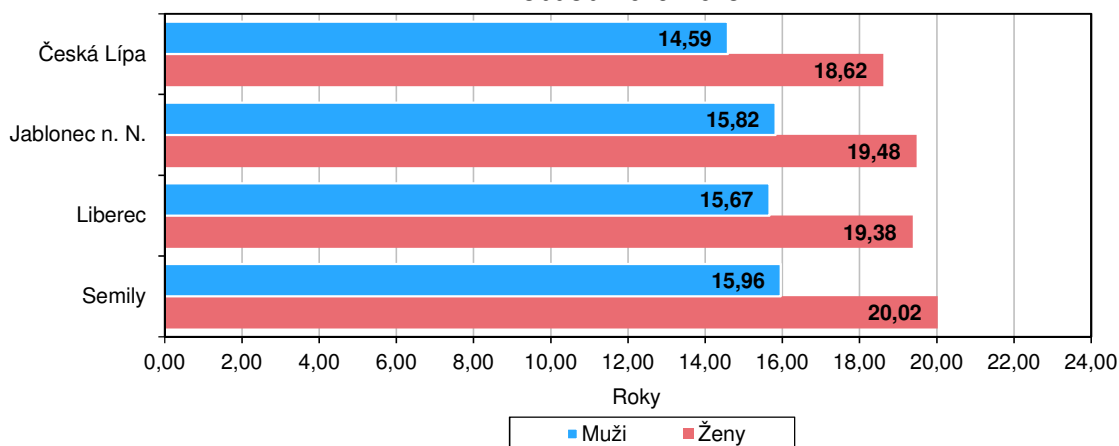
Nejvyšší naději dožití při narození a také ve věku 65 let mají muži i ženy v okrese Semily, nejnižší v okrese Česká Lípa.

V průměru nejdelší délku života mohou v rámci Libereckého kraje očekávat muži i ženy žijící na Semilsku. Muž narozený v letech 2019 až 2023 v okrese Semily má před sebou pravděpodobně 76,20 let života, naproti tomu muž narozený v okrese Česká Lípa v průměru o 1,73 roku méně. U žen narozených v uvedeném období činí rozdíl očekávané délky života v okrese Semily (82,57 let) a Česká Lípa (80,50 let) 2,06 roku.

**Naděje dožití při narození podle pohlaví a okresů Libereckého kraje v období 2019–2023**



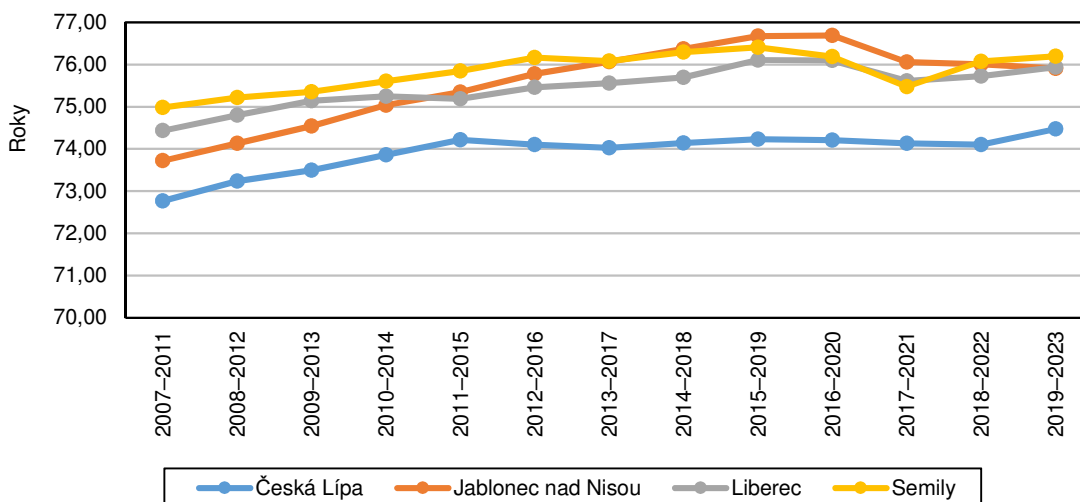
**Naděje dožití ve věku 65 let podle pohlaví a okresů Libereckého kraje v období 2019–2023**



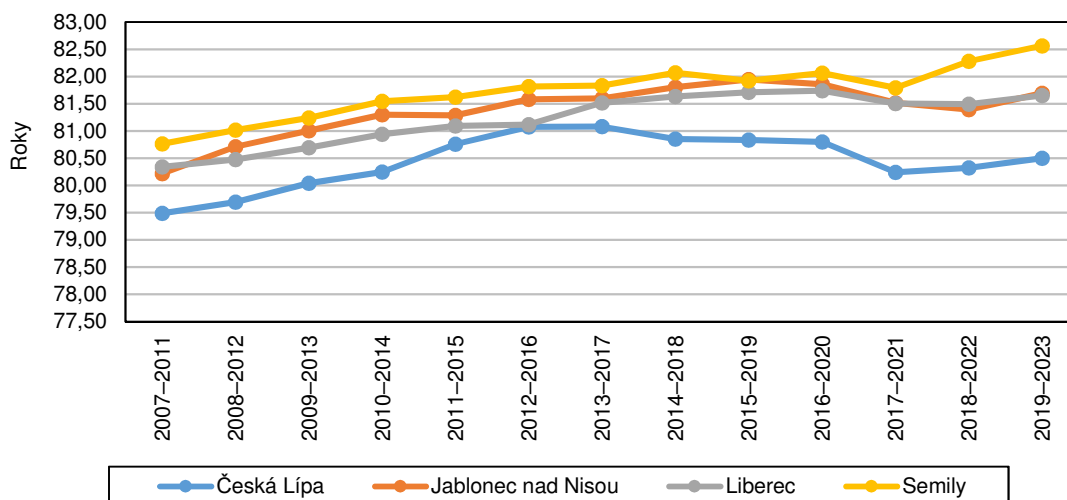
## KOMENTÁŘ

Při porovnání aktuální hodnoty naděje dožití při narození v okresech Libereckého kraje s hodnotami z období let 2018 až 2022 jsou zřejmé pouze nepatrné změny – naděje dožití mužů se v tomto období zvýšila v okrese Česká Lípa (+0,37 roku), Liberec (+0,21 roku) a Semily (+0,13 roku), v okrese Jablonec nad Nisou byla naopak nižší (-0,10 roku). V případě žen byla vyšší hodnota očekávané délky života zjištěna ve všech okresech kraje a nárůst se pohyboval v rozmezí od 0,16 roku v okrese Liberec do 0,30 roku v okrese Jablonec nad Nisou. V horizontu delšího časového období, tj. v porovnání s průměrem let 2007 až 2011, jsou již změny hodnot výraznější a ve všech okresech přírůstkové. Nejvýraznější nárůst naděje dožití při narození mužů byl zaznamenán v okrese Jablonec nad Nisou (+2,19 roku), nejméně intenzivní nárůst byl vykázan v okrese Semily (+1,22 roku). V případě žen se zvýšení pohybovalo mezi 1,01 roku v okrese Česká Lípa a 1,80 roku v okrese Semily.

**Naděje dožití mužů při narození podle okresů**



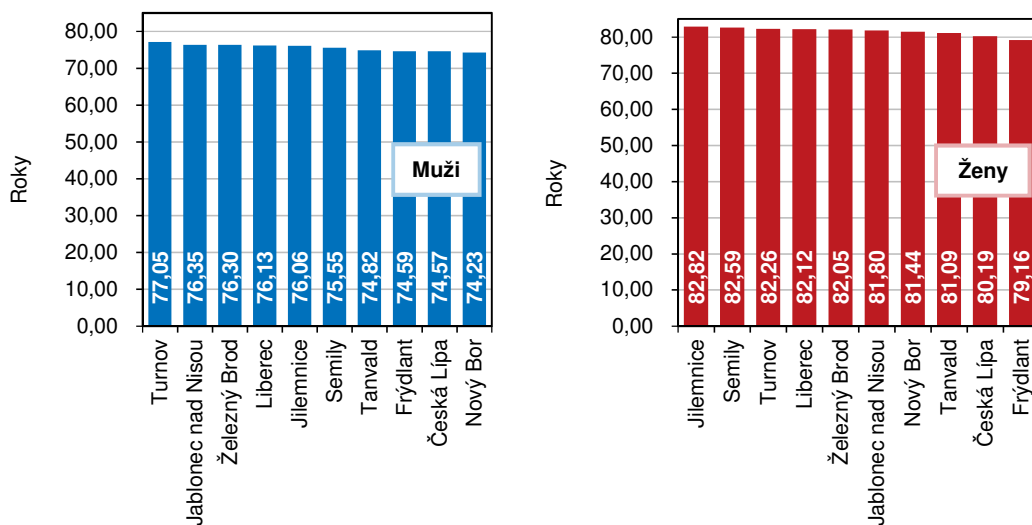
**Naděje dožití žen při narození podle okresů**



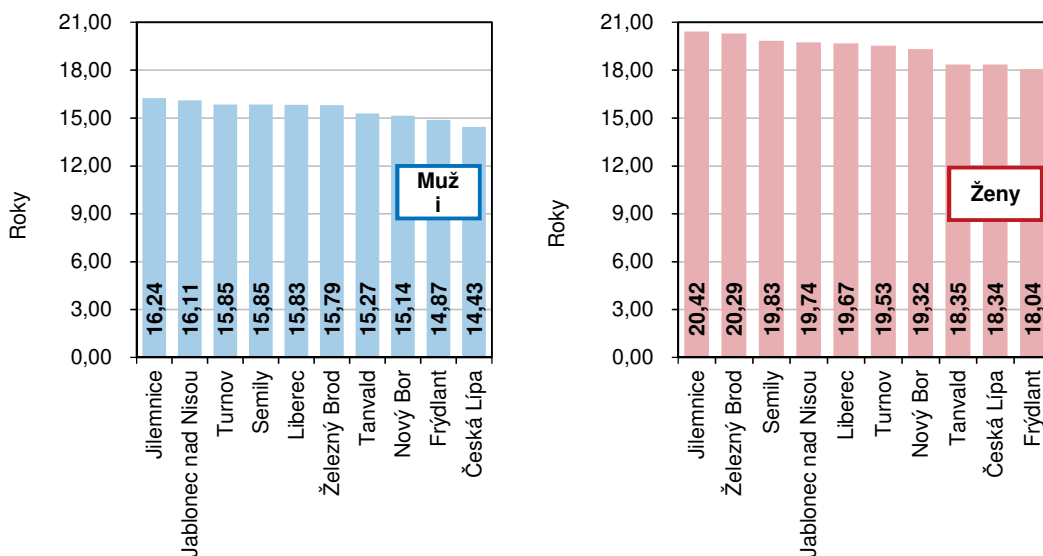
## KOMENTÁŘ

Z porovnání naděje dožití při narození napříč všemi 77 okresy České republiky se nejvyšší délka života očekává u mužů v okrese Praha-západ (78,14 roku) a u žen v okrese Hradec Králové (83,13 roku). Na opačném konci žebříčku se umístil pravděpodobný věk dožití mužů i žen z okresu Most (72,67 roku, resp. 78,96 roku). Okres Semily se v uvedeném srovnání umístil na 20. nejvyšší příčce v případě mužů a 8. příčce v případě žen, hodnota za okres Česká Lípa pak byla u mužů 64. a u žen 63. nejnižší.

### Naděje dožití při narození podle pohlaví a SO ORP Libereckého kraje v období 2019–2023



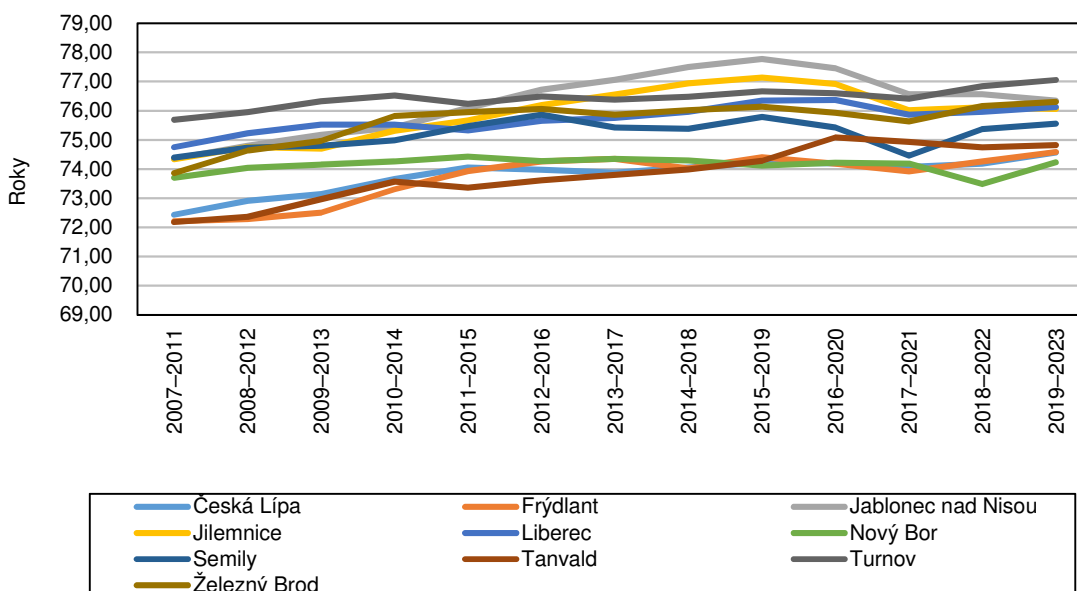
### Naděje dožití ve věku 65 let podle pohlaví a SO ORP Libereckého kraje v období 2019–2023



## KOMENTÁŘ

Muži z okresu Semily, kteří v letech 2019 až 2023 dosáhli věku 65 let, mají před sebou ještě 15,96 let života (20. pozice v republikovém žebříčku). Ženy ze stejného okresu a ve stejném věku by mohly v průměru žít dalších 20,02 roku (14. pozice). Okresem s nejnižší nadějí dožití 65letých v našem kraji je okres Česká Lípa – 14,59 let v případě mužů (70. pozice) a 18,62 let v případě žen (67. pozice). Mezi 77 okresů České republiky mají před sebou nejvíce let muži ve věku 65 let z Prahy (16,92 roku) a ženy z okresu Hradec Králové (20,58 roku). Na opačném konci žebříčku se v případě obou pohlaví umístil okres Most s 13,82 roku v případě mužů a 17,83 roku v případě žen.

**Naděje dožití mužů při narození podle správních obvodů obcí s rozšířenou působností Libereckého kraje**



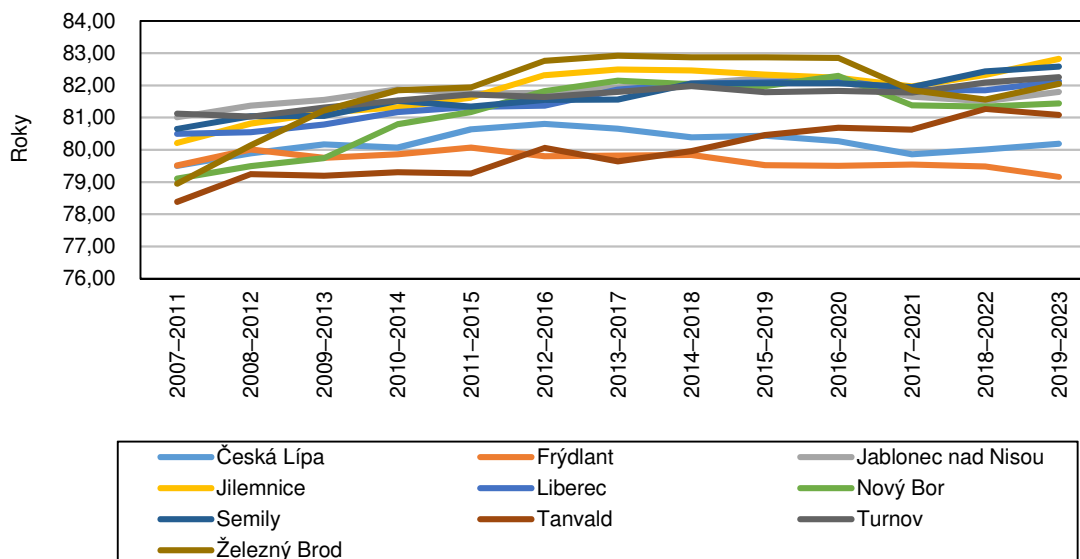
Mezi správními obvody obcí s rozšířenou působností (SO ORP) Libereckého kraje měli nejdelší naději dožití muži narození v období 2019 až 2023 v obvodě Turnov (77,05 roku, tj. 12. příčka republikového žebříčku 205 správních obvodů ORP). Nejvyšší hodnota naděje dožití stejně narozených žen byla evidována v obvodě Jilemnice (82,82 roku, tj. 14. příčka). Nejméně příznivá hodnota střední délky života byla zjištěna u mužů v obvodě Nový Bor (74,23 roku, 168. pozice) a u žen v obvodě Frýdlant (79,16 roku, 198. pozice).

Ve srovnání s obdobím let 2007 až 2011 vzrostla naděje dožití mužů nejvýrazněji v SO ORP Tanvald (+2,64 roku), naopak v SO ORP Nový Bor byl vykázán nárůst pouze ve výši 0,52 roku. U žen došlo mezi obdobími 2007 až 2011 a 2019 až 2023 k největšímu nárůstu naděje dožití při narození v obvodě Železný Brod (+3,10 roku), nejméně se jejich střední délka života zvýšila v obvodě Česká Lípa (+0,70 roku) a v SO ORP Frýdlant došlo dokonce k jejímu poklesu o 0,35 roku.

Z pohledu celé České republiky mají po narození šanci na nejdelší život muži z SO ORP Nové Město nad Metují (79,01 roku) a ženy ze správního obvodu Kuřim (84,80 roku). Na druhém konci žebříčku jsou muži z obvodu Aš (71,52 roku) a ženy z obvodu Bílina (78,38 roku).

## KOMENTÁŘ

### Naděje dožití žen při narození podle správních obvodů obcí s rozšířenou působností Libereckého kraje



V případě 65letých lidí jsou na prvních místech celorepublikového žebříčku opět SO ORP Nové Město nad Metují se 17,40 roku u mužů a Kuřim s 21,69 roku u žen. Poslední příčka patřila v případě mužů obvodu Aš (13,61 roku), v případě žen obvodu Podbořany (17,20 roku). V rámci Libereckého kraje mají před sebou pravděpodobně nejvyšší počet let života 65letí muži i ženy z SO ORP Jilemnice (16,24 roku, 27. příčka, resp. 20,42 roku, 14. příčka). Nejnižší naděje dožití je v tomto věku evidována u mužů v obvodu Česká Lípa (14,43 roku, 190. pozice) a u žen v obvodu Frýdlant (18,04 let, 190. pozice).

Další informace naleznete ve Veřejné databázi

<https://vdb.czso.cz/vdbvo2/faces/cs/index.jsf?page=statistiky&katalog=32592>

*Naděje dožití (tj. střední délka života) udává průměrný počet let, který má před sebou jedinec v určitém věku, pokud by zůstaly zachovány úmrtnostní poměry zjištěné ve sledovaném období. S ohledem na vyloučení nahodilých výkyvů jsou statistické údaje za okresy a správní obvody obcí s rozšířenou působností zpracovány za pětileté kalendářní období.*

#### Kontakt:

Hana Koťátková

#### Krajská správa ČSÚ v Liberci

Oddělení informačních služeb

T: 704 675 184

E: [infoservislbc@csu.gov.cz](mailto:infoservislbc@csu.gov.cz)

**KOMENTÁŘ**

Přílohy:

**Naděje dožití podle pohlaví v okresech Libereckého kraje**

	2007–2011	2008–2012	2009–2013	2010–2014	2011–2015	2012–2016	2013–2017	2014–2018	2015–2019	2016–2020	2017–2021	2018–2022	2019–2023
<b>Naděje dožití při narození</b>													
<b>Muži</b>													
Česká Lípa	72,77	73,24	73,49	73,86	74,21	74,10	74,02	74,14	74,23	74,21	74,13	74,10	74,47
Jablonec nad Nisou	73,72	74,13	74,55	75,04	75,35	75,78	76,07	76,37	76,67	76,69	76,06	76,01	75,91
Liberec	74,43	74,80	75,15	75,25	75,19	75,46	75,56	75,70	76,11	76,09	75,61	75,73	75,94
Semily	74,98	75,22	75,35	75,60	75,84	76,17	76,09	76,29	76,41	76,19	75,47	76,07	76,20
<b>Ženy</b>													
Česká Lípa	79,49	79,70	80,04	80,25	80,76	81,08	81,08	80,85	80,84	80,80	80,25	80,33	80,50
Jablonec nad Nisou	80,22	80,71	81,01	81,30	81,29	81,58	81,60	81,81	81,95	81,86	81,52	81,39	81,70
Liberec	80,34	80,48	80,69	80,94	81,09	81,12	81,52	81,64	81,71	81,74	81,51	81,50	81,65
Semily	80,77	81,02	81,24	81,54	81,63	81,82	81,84	82,07	81,92	82,07	81,79	82,28	82,57
<b>Naděje dožití ve věku 65 let</b>													
<b>Muži</b>													
Česká Lípa	14,48	14,64	14,78	14,96	15,10	14,96	14,92	15,03	14,97	14,87	14,58	14,53	14,59
Jablonec nad Nisou	15,39	15,46	15,50	15,66	15,66	15,93	15,99	16,15	16,24	16,06	15,67	15,78	15,82
Liberec	15,25	15,38	15,47	15,56	15,56	15,62	15,77	15,86	16,02	15,94	15,52	15,55	15,67
Semily	15,41	15,52	15,78	16,08	16,28	16,31	16,27	16,43	16,23	16,20	15,69	15,79	15,96
<b>Ženy</b>													
Česká Lípa	17,74	17,79	18,17	18,29	18,65	18,89	18,80	18,75	18,94	18,80	18,40	18,41	18,62
Jablonec nad Nisou	18,93	19,13	19,44	19,56	19,59	19,73	19,74	19,81	19,87	19,75	19,41	19,46	19,48
Liberec	18,62	18,66	18,79	19,02	19,08	19,19	19,36	19,41	19,42	19,42	19,16	19,21	19,38
Semily	18,82	18,79	18,89	19,10	19,00	19,10	19,29	19,59	19,64	19,72	19,63	19,70	20,02

## KOMENTÁŘ

### Naděje dožití podle pohlaví ve správních obvodech obcí s rozšířenou působností Libereckého kraje

	Rok												
	2007–2011	2008–2012	2009–2013	2010–2014	2011–2015	2012–2016	2013–2017	2014–2018	2015–2019	2016–2020	2017–2021	2018–2022	2019–2023
<b>Naděje dožití při narození</b>													
<b>Muži</b>													
Česká Lípa	72,43	72,91	73,14	73,66	74,05	73,97	73,88	74,06	74,21	74,19	74,07	74,19	74,57
Frýdlant	72,21	72,28	72,50	73,31	73,93	74,26	74,35	74,02	74,41	74,18	73,92	74,26	74,59
Jablonec nad Nisou	74,35	74,79	75,17	75,43	76,10	76,72	77,06	77,49	77,78	77,45	76,57	76,57	76,35
Jilemnice	74,34	74,76	74,70	75,31	75,67	76,19	76,56	76,94	77,14	76,91	76,02	76,12	76,06
Liberec	74,75	75,23	75,53	75,52	75,32	75,66	75,75	75,96	76,35	76,37	75,86	75,96	76,13
Nový Bor	73,71	74,04	74,15	74,26	74,42	74,27	74,35	74,30	74,11	74,21	74,19	73,48	74,23
Semily	74,39	74,73	74,80	74,98	75,47	75,87	75,42	75,38	75,79	75,42	74,46	75,37	75,55
Tanvald	72,18	72,37	72,97	73,57	73,36	73,61	73,80	73,98	74,28	75,09	74,93	74,74	74,82
Turnov	75,69	75,95	76,33	76,52	76,24	76,49	76,38	76,48	76,67	76,60	76,41	76,84	77,05
Železný Brod	73,86	74,64	74,97	75,82	75,95	76,06	75,86	76,02	76,14	75,94	75,64	76,16	76,30
<b>Ženy</b>													
Česká Lípa	79,50	79,89	80,17	80,07	80,64	80,81	80,66	80,39	80,44	80,27	79,86	80,02	80,19
Frýdlant	79,51	80,01	79,75	79,86	80,07	79,80	79,82	79,84	79,53	79,50	79,55	79,49	79,16
Jablonec nad Nisou	81,01	81,37	81,55	81,88	81,75	81,77	81,94	82,06	82,22	82,13	81,65	81,52	81,80
Jilemnice	80,21	80,82	81,15	81,33	81,62	82,32	82,50	82,46	82,33	82,23	81,97	82,32	82,82
Liberec	80,50	80,54	80,78	81,18	81,33	81,37	81,87	82,05	82,10	82,15	81,86	81,85	82,12
Nový Bor	79,11	79,50	79,75	80,79	81,17	81,82	82,15	82,04	81,98	82,30	81,38	81,34	81,44
Semily	80,65	81,04	81,05	81,52	81,34	81,55	81,56	82,05	82,07	82,07	81,95	82,44	82,59
Tanvald	78,38	79,25	79,19	79,31	79,26	80,06	79,64	79,96	80,46	80,69	80,62	81,27	81,09
Turnov	81,13	81,03	81,31	81,53	81,72	81,64	81,80	81,98	81,79	81,83	81,78	82,09	82,26
Železný Brod	78,95	80,14	81,22	81,85	81,94	82,76	82,92	82,87	82,87	82,86	81,85	81,56	82,05
<b>Naděje dožití ve věku 65 let</b>													
<b>Muži</b>													
Česká Lípa	14,32	14,52	14,58	14,84	14,89	14,76	14,81	14,94	14,83	14,79	14,37	14,32	14,43
Frýdlant	14,65	14,23	13,92	14,10	14,57	14,43	14,87	14,91	15,18	14,94	14,66	14,80	14,87
Jablonec nad Nisou	15,41	15,82	15,86	15,98	16,17	16,56	16,51	16,80	16,82	16,39	15,83	16,05	16,11
Jilemnice	15,00	15,24	15,39	16,02	16,19	16,58	16,77	16,96	16,83	16,63	16,14	16,23	16,24
Liberec	15,29	15,58	15,68	15,79	15,67	15,84	15,90	15,98	16,11	16,06	15,66	15,69	15,83
Nový Bor	14,96	15,08	15,28	15,20	15,46	15,41	15,29	15,27	15,21	15,12	15,11	15,17	15,14
Semily	15,35	15,36	15,52	15,81	15,73	15,90	16,10	15,79	15,85	15,69	15,30	15,52	15,85
Tanvald	15,07	14,69	14,56	14,69	14,48	14,90	14,96	15,13	14,99	15,39	15,03	15,00	15,27
Turnov	15,69	15,83	16,08	16,19	16,07	16,27	16,51	16,40	16,46	16,15	15,74	15,77	15,85
Železný Brod	14,73	14,58	15,14	15,61	15,21	15,34	15,57	15,77	15,80	16,03	15,89	16,05	15,79
<b>Ženy</b>													
Česká Lípa	17,77	18,01	18,27	18,23	18,63	18,80	18,56	18,47	18,71	18,44	18,05	18,06	18,34
Frýdlant	17,49	17,86	17,60	17,64	17,81	17,59	17,88	17,82	18,08	18,45	18,05	18,00	18,04
Jablonec nad Nisou	19,26	19,55	19,86	20,02	20,10	20,13	20,15	20,02	20,03	20,02	19,64	19,64	19,74
Jilemnice	18,61	18,56	18,49	18,62	18,73	19,32	19,89	19,86	19,68	19,93	19,40	19,92	20,42
Liberec	18,80	18,80	18,95	19,29	19,34	19,42	19,59	19,68	19,63	19,57	19,34	19,45	19,67
Nový Bor	17,58	17,77	18,09	18,41	18,74	19,07	19,28	19,33	19,44	19,56	19,24	19,26	19,32
Semily	18,77	18,70	18,83	19,16	18,80	18,70	19,14	19,45	19,41	19,79	19,50	19,69	19,83
Tanvald	18,24	18,51	18,26	17,98	17,92	18,35	18,19	18,25	18,45	18,44	18,42	18,52	18,35
Turnov	18,85	18,82	18,92	19,00	19,11	19,08	19,34	19,74	19,57	19,73	19,68	19,42	19,53
Železný Brod	19,04	19,01	19,58	19,98	19,72	19,84	19,92	20,39	20,50	20,61	20,22	20,22	20,29

## KOMENTÁŘ

### Naděje dožití při narození podle pohlaví a podle okresů v období 2019–2023

	Muži	Pořadí		Ženy	Pořadí
Praha-západ	78,14	1.	Hradec Králové	83,13	1.
Hradec Králové	77,93	2.	Praha	83,09	2.
Praha	77,80	3.	Praha-západ	83,07	3.
Praha-východ	77,22	4.	Zlín	82,82	4.
Plzeň-město	77,06	5.	Blansko	82,80	5.
Brno-venkov	77,01	6.	Brno-venkov	82,74	6.
Brno-město	76,91	7.	Hodonín	82,58	7.
Tábor	76,77	8.	<b>Semily</b>	<b>82,57</b>	<b>8.</b>
Náchod	76,69	9.	Žďár nad Sázavou	82,55	9.
Pardubice	76,67	10.	Plzeň-město	82,51	10.
Jihlava	76,67	11.	Třebíč	82,45	11.
Žďár nad Sázavou	76,65	12.	Praha-východ	82,43	12.
Rychnov nad Kněžnou	76,58	13.	Brno-město	82,42	13.
České Budějovice	76,55	14.	Havlíčkův Brod	82,40	14.
Jičín	76,48	15.	Pardubice	82,32	15.
Třebíč	76,44	16.	Olomouc	82,31	16.
Havlíčkův Brod	76,44	17.	Písek	82,28	17.
Ústí nad Orlicí	76,41	18.	Břeclav	82,26	18.
Písek	76,39	19.	Jindřichův Hradec	82,22	19.
<b>Semily</b>	<b>76,20</b>	<b>20.</b>	Pelhřimov	82,21	20.
Beroun	76,10	21.	Náchod	82,17	21.
Rokycany	76,06	22.	Uherské Hradiště	82,13	22.
Blansko	76,05	23.	Rychnov nad Kněžnou	82,10	23.
Mladá Boleslav	76,04	24.	Tábor	82,05	24.
Strakonice	76,01	25.	Jihlava	82,04	25.
Zlín	76,01	26.	Vyškov	82,04	26.
<b>Liberec</b>	<b>75,94</b>	<b>27.</b>	Příbram	81,98	27.
Benešov	75,92	28.	Chrudim	81,95	28.
<b>Jablonec nad Nisou</b>	<b>75,91</b>	<b>29.</b>	Rokycany	81,94	29.
Chrudim	75,88	30.	České Budějovice	81,93	30.
Plzeň-sever	75,86	31.	Beroun	81,91	31.
Břeclav	75,85	32.	Ústí nad Orlicí	81,78	32.
Příbram	75,85	33.	Opava	81,78	33.
Uherské Hradiště	75,82	34.	Šumperk	81,76	34.
Plzeň-jih	75,71	35.	Benešov	81,71	35.
Olomouc	75,65	36.	Znojmo	81,70	36.
Kolín	75,64	37.	Plzeň-sever	81,70	37.
Vyškov	75,62	38.	<b>Jablonec nad Nisou</b>	<b>81,70</b>	<b>38.</b>
Jindřichův Hradec	75,59	39.	Mladá Boleslav	81,69	39.



## KOMENTÁŘ

### Naděje dožití při narození podle pohlaví a podle okresů v období 2019-2023

dokončení

	Muži	Pořadí		Ženy	Pořadí
Hodonín	75,56	40.	Vsetín	81,68	40.
Pelhřimov	75,49	41.	<b>Liberec</b>	<b>81,65</b>	<b>41.</b>
Mělník	75,46	42.	Kolín	81,65	42.
Český Krumlov	75,44	43.	Jičín	81,63	43.
Domažlice	75,38	44.	Klatovy	81,56	44.
Klatovy	75,27	45.	Přerov	81,54	45.
Kutná Hora	75,26	46.	Kroměříž	81,53	46.
Nymburk	75,26	47.	Mělník	81,45	47.
Šumperk	75,21	48.	Svitavy	81,38	48.
Prostějov	75,16	49.	Plzeň-jih	81,36	49.
Přerov	75,13	50.	Frýdek-Místek	81,36	50.
Trutnov	75,10	51.	Kutná Hora	81,34	51.
Svitavy	75,10	52.	Nový Jičín	81,32	52.
Karlovy Vary	75,09	53.	Prachatice	81,29	53.
Opava	75,04	54.	Prostějov	81,27	54.
Rakovník	74,91	55.	Český Krumlov	81,26	55.
Prachatice	74,89	56.	Kladno	81,26	56.
Kladno	74,84	57.	Trutnov	81,17	57.
Kroměříž	74,83	58.	Karlovy Vary	81,17	58.
Znojmo	74,78	59.	Nymburk	81,14	59.
Litoměřice	74,72	60.	Domažlice	81,09	60.
Vsetín	74,71	61.	Strakonice	80,98	61.
Frýdek-Místek	74,55	62.	Rakovník	80,80	62.
Ústí nad Labem	74,54	63.	<b>Česká Lípa</b>	<b>80,50</b>	<b>63.</b>
<b>Česká Lípa</b>	<b>74,47</b>	<b>64.</b>	Litoměřice	80,46	64.
Tachov	74,37	65.	Ostrava-město	80,41	65.
Nový Jičín	74,10	66.	Bruntál	80,27	66.
Děčín	74,02	67.	Tachov	80,23	67.
Cheb	73,85	68.	Karviná	80,15	68.
Ostrava-město	73,82	69.	Děčín	79,99	69.
Louny	73,73	70.	Ústí nad Labem	79,96	70.
Teplice	73,67	71.	Louny	79,81	71.
Sokolov	73,33	72.	Chomutov	79,80	72.
Bruntál	73,27	73.	Cheb	79,53	73.
Chomutov	73,02	74.	Jeseník	79,51	74.
Jeseník	72,86	75.	Teplice	79,50	75.
Karviná	72,70	76.	Sokolov	79,07	76.
Most	72,67	77.	Most	78,96	77.

## KOMENTÁŘ

### Naděje dožití ve věku 65 let podle pohlaví a podle okresů v období 2019–2023

	Muži	Pořadí		Ženy	Pořadí
Praha	16,92	1.	Hradec Králové	20,58	1.
Hradec Králové	16,88	2.	Praha	20,52	2.
Praha-západ	16,88	3.	Praha-západ	20,41	3.
Brno-město	16,69	4.	Zlín	20,32	4.
Plzeň-město	16,57	5.	Brno-město	20,31	5.
Praha-východ	16,33	6.	Blansko	20,29	6.
Rychnov nad Kněžnou	16,28	7.	Olomouc	20,21	7.
Jičín	16,23	8.	Rychnov nad Kněžnou	20,19	8.
Náchod	16,23	9.	Brno-venkov	20,14	9.
Brno-venkov	16,20	10.	Náchod	20,11	10.
Blansko	16,19	11.	Uherské Hradiště	20,10	11.
Žďár nad Sázavou	16,17	12.	Jindřichův Hradec	20,06	12.
Pardubice	16,17	13.	Plzeň-město	20,04	13.
Písek	16,16	14.	<b>Semily</b>	<b>20,02</b>	<b>14.</b>
Třebíč	16,16	15.	Pardubice	19,97	15.
Uherské Hradiště	16,14	16.	Žďár nad Sázavou	19,97	16.
Jihlava	16,14	17.	Vsetín	19,96	17.
České Budějovice	15,98	18.	Hodonín	19,96	18.
Tábor	15,98	19.	Příbram	19,94	19.
<b>Semily</b>	<b>15,96</b>	<b>20.</b>	Písek	19,93	20.
Šumperk	15,92	21.	Břeclav	19,87	21.
Zlín	15,92	22.	Šumperk	19,84	22.
Jindřichův Hradec	15,90	23.	Tábor	19,83	23.
Olomouc	15,90	24.	Kroměříž	19,75	24.
Ústí nad Orlicí	15,88	25.	Jihlava	19,73	25.
<b>Jablonec nad Nisou</b>	<b>15,82</b>	<b>26.</b>	Havlíčkův Brod	19,71	26.
Strakonice	15,82	27.	České Budějovice	19,71	27.
Břeclav	15,79	28.	Přerov	19,70	28.
Chrudim	15,77	29.	Praha-východ	19,69	29.
Havlíčkův Brod	15,75	30.	Vyškov	19,67	30.
Rokycany	15,73	31.	Třebíč	19,67	31.
Hodonín	15,71	32.	Jičín	19,65	32.
Mladá Boleslav	15,69	33.	Klatovy	19,63	33.
<b>Liberec</b>	<b>15,67</b>	<b>34.</b>	Chrudim	19,63	34.
Beroun	15,65	35.	Pelhřimov	19,60	35.
Přerov	15,64	36.	Znojmo	19,57	36.
Vsetín	15,62	37.	<b>Jablonec nad Nisou</b>	<b>19,48</b>	<b>37.</b>
Kutná Hora	15,62	38.	Opava	19,47	38.
Karlovy Vary	15,61	39.	Beroun	19,43	39.

## KOMENTÁŘ

### Naděje dožití ve věku 65 let podle pohlaví a podle okresů v období 2019–2023

	Muži	Pořadí		Ženy	Pořadí
Pelhřimov	15,59	40.	Kolín	19,39	40.
Příbram	15,57	41.	<b>Liberec</b>	<b>19,38</b>	<b>41.</b>
Kolín	15,51	42.	Ústí nad Orlicí	19,38	42.
Benešov	15,47	43.	Mladá Boleslav	19,36	43.
Vyškov	15,47	44.	Český Krumlov	19,35	44.
Mělník	15,47	45.	Plzeň-jih	19,32	45.
Prostějov	15,46	46.	Benešov	19,30	46.
Domažlice	15,46	47.	Nový Jičín	19,29	47.
Klatovy	15,44	48.	Strakonice	19,29	48.
Plzeň-sever	15,44	49.	Frýdek-Místek	19,29	49.
Český Krumlov	15,44	50.	Rokycany	19,28	50.
Svitavy	15,43	51.	Trutnov	19,27	51.
Znojmo	15,37	52.	Prostějov	19,25	52.
Frýdek-Místek	15,36	53.	Plzeň-sever	19,25	53.
Trutnov	15,33	54.	Prachatice	19,24	54.
Opava	15,33	55.	Mělník	19,18	55.
Rakovník	15,29	56.	Karlovy Vary	19,17	56.
Plzeň-jih	15,24	57.	Kutná Hora	19,17	57.
Ústí nad Labem	15,23	58.	Svitavy	19,11	58.
Nový Jičín	15,13	59.	Kladno	19,10	59.
Nymburk	15,11	60.	Ostrava-město	19,07	60.
Kroměříž	15,00	61.	Domažlice	18,93	61.
Kladno	14,99	62.	Rakovník	18,89	62.
Prachatice	14,99	63.	Nymburk	18,77	63.
Děčín	14,93	64.	Ústí nad Labem	18,68	64.
Ostrava-město	14,89	65.	Karviná	18,67	65.
Litoměřice	14,88	66.	Bruntál	18,62	66.
Tachov	14,85	67.	<b>Česká Lípa</b>	<b>18,62</b>	<b>67.</b>
Jeseník	14,84	68.	Tachov	18,51	68.
Bruntál	14,62	69.	Jeseník	18,49	69.
<b>Česká Lípa</b>	<b>14,59</b>	<b>70.</b>	Děčín	18,39	70.
Teplice	14,55	71.	Cheb	18,26	71.
Cheb	14,47	72.	Teplice	18,17	72.
Chomutov	14,41	73.	Chomutov	18,16	73.
Louny	14,33	74.	Litoměřice	18,13	74.
Karviná	14,28	75.	Louny	17,92	75.
Sokolov	14,13	76.	Sokolov	17,85	76.
Most	13,82	77.	Most	17,83	77.

dokončení

**KOMENTÁŘ**
**Naděje dožití při narození podle pohlaví a podle SO ORP v období 2019–2023**

	Muži	Pořadí		Ženy	Pořadí
Nové Město nad Metují	79,01	1.	Kuřim	84,80	1.
Šlapanice	78,38	2.	Šlapanice	83,56	2.
Kuřim	78,20	3.	Hradec Králové	83,42	3.
Žamberk	78,15	4.	Blansko	83,34	4.
Černošice	78,12	5.	Luhačovice	83,21	5.
Hradec Králové	78,06	6.	Zlín	83,21	6.
Žďár nad Sázavou	78,06	7.	Horažďovice	83,21	7.
Říčany	77,61	8.	Hustopeče	83,19	8.
Dobruška	77,35	9.	Černošice	83,09	9.
Náchod	77,20	10.	Slavkov u Brna	83,04	10.
Blansko	77,11	11.	Nové Město nad Metují	82,97	11.
<b>Turnov</b>	<b>77,05</b>	<b>12.</b>	Náměšť nad Oslavou	82,87	12.
Plzeň	77,04	13.	Vizovice	82,83	13.
Blatná	76,98	14.	<b>Jilemnice</b>	<b>82,82</b>	<b>14.</b>
Nová Paka	76,98	15.	Dobříš	82,80	15.
Brandýs nad Labem-Stará Boleslav	76,96	16.	Žďár nad Sázavou	82,78	16.
Soběslav	76,95	17.	Nové Město na Moravě	82,76	17.
Náměšť nad Oslavou	76,93	18.	Olomouc	82,67	18.
Zlín	76,93	19.	Pelhřimov	82,64	19.
Mnichovo Hradiště	76,92	20.	Pardubice	82,64	20.
Brno	76,91	21.	Hodonín	82,64	21.
Tišnov	76,88	22.	Frýdlant nad Ostravicí	82,60	22.
Pardubice	76,87	23.	<b>Semily</b>	<b>82,59</b>	<b>23.</b>
Židlochovice	76,86	24.	Soběslav	82,57	24.
Havlíčkův Brod	76,83	25.	Česká Třebová	82,57	25.
Třebíč	76,77	26.	Mohelnice	82,55	26.
České Budějovice	76,77	27.	Hlinsko	82,55	27.
Tábor	76,74	28.	Kyjov	82,55	28.
Jihlava	76,73	29.	Říčany	82,52	29.
Litomyšl	76,70	30.	Třebíč	82,51	30.
Jičín	76,69	31.	Uherský Brod	82,50	31.
Nepomuk	76,67	32.	Rychnov nad Kněžnou	82,49	32.
Milevsko	76,67	33.	Plzeň	82,47	33.
Dobříš	76,58	34.	Veselí nad Moravou	82,44	34.
Ústí nad Orlicí	76,57	35.	Havlíčkův Brod	82,44	35.
Benešov	76,56	36.	Brno	82,41	36.
Týn nad Vltavou	76,42	37.	Velké Meziříčí	82,40	37.
Rychnov nad Kněžnou	76,40	38.	Jindřichův Hradec	82,39	38.
Bystřice nad Pernštejnem	76,40	39.	Milevsko	82,39	39.
Hlinsko	76,38	40.	Světlá nad Sázavou	82,37	40.
Přeštice	76,38	41.	Náchod	82,37	41.
<b>Jablonec nad Nisou</b>	<b>76,35</b>	<b>42.</b>	Brandýs nad Labem-Stará Boleslav	82,35	42.
Nový Bydžov	76,31	43.	Lipník nad Bečvou	82,34	43.
<b>Železný Brod</b>	<b>76,30</b>	<b>44.</b>	Tišnov	82,34	44.
Hořovice	76,25	45.	Vimperk	82,34	45.

## KOMENTÁŘ

### Naděje dožití při narození podle pohlaví a podle SO ORP v období 2019–2023

1. pokračování

	Muži	Pořadí		Ženy	Pořadí
Uherské Hradiště	76,24	46.	Vysoké Mýto	82,29	46.
Kostelec nad Orlicí	76,22	47.	Litomyšl	82,27	47.
Nové Město na Moravě	76,21	48.	Přeštice	82,26	48.
Holice	76,21	49.	<b>Turnov</b>	<b>82,26</b>	<b>49.</b>
Písek	76,18	50.	Písek	82,25	50.
Telč	76,16	51.	Moravský Krumlov	82,23	51.
<b>Liberec</b>	<b>76,13</b>	<b>52.</b>	Valašské Meziříčí	82,22	52.
Chotěboř	76,13	53.	Chotěboř	82,21	53.
<b>Jilemnice</b>	<b>76,06</b>	<b>54.</b>	Otrokovice	82,21	54.
Rokycany	76,05	55.	Žamberk	82,21	55.
Neratovice	76,04	56.	Dačice	82,20	56.
Lanškroun	76,03	57.	Pohořelice	82,17	57.
Břeclav	76,02	58.	<b>Liberec</b>	<b>82,12</b>	<b>58.</b>
Olomouc	76,02	59.	Dobruška	82,11	59.
Kralovice	75,99	60.	Zábřeh	82,11	60.
Lipník nad Bečovou	75,96	61.	Moravské Budějovice	82,10	61.
Ivančice	75,92	62.	Pacov	82,10	62.
Beroun	75,92	63.	Boskovice	82,10	63.
Kyjov	75,91	64.	Rožnov pod Radhoštěm	82,10	64.
Třeboň	75,90	65.	Týn nad Vltavou	82,09	65.
Čáslav	75,90	66.	Opava	82,09	66.
Nýřany	75,89	67.	Hranice	82,08	67.
Strakonice	75,89	68.	Rosice	82,07	68.
Mladá Boleslav	75,89	69.	České Budějovice	82,05	69.
Holešov	75,85	70.	<b>Železný Brod</b>	<b>82,05</b>	<b>70.</b>
Blovice	75,85	71.	Beroun	82,00	71.
Vysoké Mýto	75,85	72.	Příbram	81,99	72.
Hustopeče	75,84	73.	Litovel	81,95	73.
Poděbrady	75,83	74.	Jihlava	81,93	74.
Jindřichův Hradec	75,83	75.	Uherské Hradiště	81,93	75.
Hořice	75,82	76.	Kravaře	81,92	76.
Chrudim	75,81	77.	Rokycany	81,92	77.
Humpolec	75,80	78.	Tábor	81,87	78.
Česká Třebová	75,80	79.	Židlochovice	81,86	79.
Přelouč	75,79	80.	Broumov	81,85	80.
Vizovice	75,78	81.	Benešov	81,85	81.
Příbram	75,77	82.	Holešov	81,85	82.
Roudnice nad Labem	75,77	83.	Břeclav	81,85	83.
Domažlice	75,76	84.	Třeboň	81,84	84.
Kolín	75,75	85.	Bučovice	81,82	85.
Vyškov	75,74	86.	Nýřany	81,81	86.
Luhačovice	75,73	87.	Kralupy nad Vltavou	81,81	87.
Klatovy	75,73	88.	Uničov	81,81	88.
Rožnov pod Radhoštěm	75,70	89.	Chrudim	81,81	89.
Zábřeh	75,68	90.	<b>Jablonec nad Nisou</b>	<b>81,80</b>	<b>90.</b>

## KOMENTÁŘ

### Naděje dožití při narození podle pohlaví a podle SO ORP v období 2019–2023

2. pokračování

	Muži	Pořadí		Ženy	Pořadí
Moravský Krumlov	75,67	91.	Vlašim	81,80	91.
Rosice	75,65	92.	Jičín	81,78	92.
Kaplice	75,63	93.	Poděbrady	81,78	93.
Dvůr Králové nad Labem	75,63	94.	Telč	81,77	94.
Kralupy nad Vltavou	75,57	95.	Mladá Boleslav	81,76	95.
<b>Semily</b>	<b>75,55</b>	<b>96.</b>	Hořovice	81,75	96.
Vlašim	75,52	97.	Kolín	81,73	97.
Valašské Meziříčí	75,52	98.	Hořice	81,70	98.
Slavkov u Brna	75,52	99.	Čáslav	81,70	99.
Bučovice	75,51	100.	Hlučín	81,68	100.
Vodňany	75,47	101.	Horšovský Týn	81,67	101.
Pacov	75,46	102.	Neratovice	81,67	102.
Světlá nad Sázavou	75,46	103.	Valašské Klobouky	81,67	103.
Mikulov	75,46	104.	Vyškov	81,64	104.
Velké Meziříčí	75,45	105.	Bystřice nad Pernštejnem	81,62	105.
Hodonín	75,43	106.	Mikulov	81,59	106.
Opava	75,41	107.	Znojmo	81,59	107.
Frýdlant nad Ostravicí	75,41	108.	Polička	81,59	108.
Hranice	75,41	109.	Ústí nad Orlicí	81,59	109.
Pelhřimov	75,40	110.	Kopřivnice	81,58	110.
Králíky	75,40	111.	Stod	81,58	111.
Karlovy Vary	75,38	112.	Klatovy	81,56	112.
Sedlčany	75,37	113.	Jablunkov	81,54	113.
Veselí nad Moravou	75,36	114.	Kostelec nad Orlicí	81,53	114.
Český Brod	75,35	115.	Kladno	81,51	115.
Uherský Brod	75,33	116.	Ivančice	81,51	116.
Polička	75,30	117.	Kroměříž	81,50	117.
Stříbro	75,30	118.	Bystřice pod Hostýnem	81,50	118.
Kravaře	75,29	119.	Český Krumlov	81,45	119.
Prostějov	75,29	120.	<b>Nový Bor</b>	<b>81,44</b>	<b>120.</b>
Moravské Budějovice	75,28	121.	Votice	81,43	121.
Jaroměř	75,27	122.	Šumperk	81,42	122.
Vrchlabí	75,24	123.	Varnsdorf	81,41	123.
Český Krumlov	75,23	124.	Přelouč	81,39	124.
Kladno	75,20	125.	Svitavy	81,38	125.
Mohelnice	75,19	126.	Nový Jičín	81,35	126.
Mariánské Lázně	75,13	127.	Strakonice	81,33	127.
Otrokovice	75,09	128.	Holice	81,33	128.
Mělník	75,06	129.	Frýdek-Místek	81,32	129.
Sušice	75,05	130.	Karlovy Vary	81,32	130.
Uničov	75,03	131.	Kralovice	81,31	131.
Šumperk	75,02	132.	Lysá nad Labem	81,29	132.
Přerov	75,01	133.	Frenštát pod Radhoštěm	81,29	133.
Boskovice	75,00	134.	Prostějov	81,28	134.
Prachatice	74,98	135.	Odry	81,26	135.

#### Oddělení informačních služeb – Krajská správa ČSÚ v Liberci

Informace o inflaci, HDP, obyvatelstvu, průměrných mzdách a mnohé další najdete na stránkách

Českého statistického úřadu: [www.csu.gov.cz/liberecky](http://www.csu.gov.cz/liberecky) | tel.: 485 238 811, e-mail: [infoservislbc@csu.gov.cz](mailto:infoservislbc@csu.gov.cz)

## KOMENTÁŘ

### Naděje dožití při narození podle pohlaví a podle SO ORP v období 2019–2023

3. pokračování

	Muži	Pořadí		Ženy	Pořadí
Litovel	74,95	136.	Český Brod	81,25	136.
Lysá nad Labem	74,94	137.	Humpolec	81,24	137.
Rakovník	74,89	138.	Dvůr Králové nad Labem	81,22	138.
Děčín	74,88	139.	Nepomuk	81,21	139.
Trutnov	74,87	140.	Roudnice nad Labem	81,21	140.
Dačice	74,84	141.	Přerov	81,20	141.
<b>Tanvald</b>	<b>74,82</b>	<b>142.</b>	Konice	81,20	142.
Nymburk	74,81	143.	Vsetín	81,16	143.
Vimperk	74,80	144.	Havířov	81,14	144.
Hlučín	74,73	145.	Šternberk	81,13	145.
Kutná Hora	74,73	146.	Mnichovo Hradiště	81,11	146.
Kroměříž	74,70	147.	<b>Tanvald</b>	<b>81,09</b>	<b>147.</b>
Moravská Třebová	74,69	148.	Kutná Hora	81,09	148.
Stod	74,66	149.	Český Těšín	81,07	149.
Frýdek-Místek	74,61	150.	Trutnov	80,99	150.
Pohořelice	74,59	151.	Nová Paka	80,97	151.
<b>Frýdlant</b>	<b>74,59</b>	<b>152.</b>	Lanškroun	80,97	152.
Znojmo	74,57	153.	Jaroměř	80,96	153.
<b>Česká Lípa</b>	<b>74,57</b>	<b>154.</b>	Sedlčany	80,95	154.
Trhové Sviny	74,54	155.	Domažlice	80,95	155.
Ústí nad Labem	74,53	156.	Nový Bydžov	80,93	156.
Lovosice	74,41	157.	Prachatice	80,91	157.
Kopřivnice	74,41	158.	Třinec	80,91	158.
Broumov	74,39	159.	Mělník	80,90	159.
Ostrov	74,37	160.	Vrchlabí	80,90	160.
Frenštát pod Radhoštěm	74,37	161.	Rýmařov	80,87	161.
Louny	74,36	162.	Sušice	80,80	162.
Litoměřice	74,29	163.	Rakovník	80,79	163.
Český Těšín	74,26	164.	Moravská Třebová	80,77	164.
Odry	74,26	165.	Bílovec	80,73	165.
Horšovský Týn	74,26	166.	Kaplice	80,73	166.
Varnsdorf	74,23	167.	Nymburk	80,62	167.
<b>Nový Bor</b>	<b>74,23</b>	<b>168.</b>	Louny	80,59	168.
Šternberk	74,23	169.	Ostrov	80,57	169.
Třinec	74,21	170.	Krnov	80,52	170.
Bystřice pod Hostýnem	74,20	171.	Trhové Sviny	80,51	171.
Bílovec	74,17	172.	Vodňany	80,50	172.
Jablunkov	74,12	173.	Slaný	80,48	173.
Votice	74,08	174.	Lovosice	80,43	174.
Horažďovice	74,03	175.	Ostrava	80,42	175.
Svitavy	73,99	176.	Blatná	80,26	176.
Cheb	73,96	177.	Tachov	80,26	177.
Teplice	73,85	178.	Králíky	80,22	178.
Ostrava	73,83	179.	Děčín	80,20	179.
Valašské Klobouky	73,82	180.	<b>Česká Lípa</b>	<b>80,19</b>	<b>180.</b>

## KOMENTÁŘ

### Naděje dožití při narození podle pohlaví a podle SO ORP v období 2019–2023

dokončení

	Muži	Pořadí		Ženy	Pořadí
Slaný	73,80	181.	Bohumín	80,09	181.
Konice	73,77	182.	Stříbro	80,09	182.
Tachov	73,72	183.	Litoměřice	80,07	183.
Nový Jičín	73,71	184.	Ústí nad Labem	79,97	184.
Vsetín	73,67	185.	Bruntál	79,84	185.
Bohumín	73,61	186.	Chomutov	79,81	186.
Sokolov	73,37	187.	Vítkov	79,77	187.
Bruntál	73,34	188.	Blovice	79,75	188.
Chomutov	73,26	189.	Teplice	79,71	189.
Krnov	73,26	190.	Kadaň	79,71	190.
Žatec	73,25	191.	Cheb	79,55	191.
Haviřov	73,19	192.	Jeseník	79,52	192.
Kraslice	73,05	193.	Mariánské Lázně	79,51	193.
Vítkov	72,96	194.	Aš	79,46	194.
Jeseník	72,88	195.	Kraslice	79,38	195.
Most	72,86	196.	Podbořany	79,36	196.
Bílina	72,79	197.	Orlová	79,35	197.
Podbořany	72,66	198.	<b>Frydlant</b>	<b>79,16</b>	<b>198.</b>
Kadaň	72,57	199.	Most	79,08	199.
Rýmařov	72,46	200.	Sokolov	79,04	200.
Litvínov	72,26	201.	Karviná	78,99	201.
Rumburk	71,91	202.	Žatec	78,92	202.
Orlová	71,67	203.	Litvínov	78,81	203.
Karviná	71,52	204.	Rumburk	78,69	204.
Aš	71,52	205.	Bílina	78,38	205.



## KOMENTÁŘ

### Naděje dožití ve věku 65 let podle pohlaví a podle SO ORP v období 2019–2023

	Muži	Pořadí		Ženy	Pořadí
Nové Město nad Metují	17,40	1.	Kuřim	21,69	1.
Kuřim	17,20	2.	Hradec Králové	20,78	2.
Hradec Králové	16,99	3.	Luhačovice	20,67	3.
Dobruška	16,95	4.	Zlín	20,65	4.
Černošice	16,87	5.	Dobříš	20,64	5.
Šlapanice	16,86	6.	Rychnov nad Kněžnou	20,63	6.
Nová Paka	16,82	7.	Hustopeče	20,60	7.
Žamberk	16,77	8.	Blansko	20,58	8.
Žďár nad Sázavou	16,71	9.	Šlapanice	20,57	9.
Brno	16,71	10.	Holešov	20,49	10.
Blatná	16,70	11.	Olomouc	20,49	11.
Milevsko	16,68	12.	Černošice	20,44	12.
Blansko	16,68	13.	Žďár nad Sázavou	20,42	13.
Říčany	16,66	14.	<b>Jilemnice</b>	<b>20,42</b>	<b>14.</b>
Náchod	16,59	15.	Milevsko	20,41	15.
Plzeň	16,57	16.	Rožnov pod Radhoštěm	20,32	16.
Hlinsko	16,57	17.	Brno	20,31	17.
Nové Město na Moravě	16,44	18.	<b>Železný Brod</b>	<b>20,29</b>	<b>18.</b>
Tišnov	16,44	19.	Zábřeh	20,24	19.
Zlín	16,44	20.	Nové Město nad Metují	20,23	20.
Uherské Hradiště	16,42	21.	Mohelnice	20,23	21.
Třeboň	16,31	22.	Horažďovice	20,21	22.
Jičín	16,29	23.	Uherské Hradiště	20,19	23.
Pardubice	16,27	24.	Nová Paka	20,18	24.
Zábřeh	16,26	25.	Valašské Meziříčí	20,17	25.
Třebíč	16,25	26.	Chotěboř	20,16	26.
<b>Jilemnice</b>	<b>16,24</b>	<b>27.</b>	Náchod	20,16	27.
Valašské Meziříčí	16,17	28.	Hlinsko	20,16	28.
Jihlava	16,17	29.	Jindřichův Hradec	20,11	29.
Olomouc	16,16	30.	Holice	20,07	30.
České Budějovice	16,13	31.	Hranice	20,07	31.
Tábor	16,13	32.	Boskovice	20,06	32.
<b>Jablonec nad Nisou</b>	<b>16,11</b>	<b>33.</b>	Pardubice	20,05	33.
Litomyšl	16,11	34.	Plzeň	20,02	34.
Brandýs nad Labem-Stará Boleslav	16,07	35.	Hodonín	20,00	35.
Náměšť nad Oslavou	16,07	36.	Veselí nad Moravou	19,96	36.
Písek	16,06	37.	Kostelec nad Orlicí	19,93	37.
Kostelec nad Orlicí	16,06	38.	Kyjov	19,89	38.
Rychnov nad Kněžnou	16,05	39.	Otrokovice	19,87	39.
Luhačovice	16,03	40.	Bučovice	19,85	40.
Kyjov	16,00	41.	Příbram	19,84	41.
Frýdlant nad Ostravicí	16,00	42.	Velké Meziříčí	19,84	42.
Rožnov pod Radhoštěm	15,98	43.	Nové Město na Moravě	19,84	43.
Humpolec	15,96	44.	Říčany	19,84	44.
Telč	15,95	45.	Frýdlant nad Ostravicí	19,84	45.

**KOMENTÁŘ**
**Naděje dožití ve věku 65 let podle pohlaví a podle SO ORP v období 2019–2023**

1. pokračování

	Muži	Pořadí		Ženy	Pořadí
Ústí nad Orlicí	15,94	46.	Broumov	19,83	46.
Moravské Budějovice	15,94	47.	Přeštice	19,83	47.
Hustopeče	15,93	48.	Pelhřimov	19,83	48.
Dvůr Králové nad Labem	15,93	49.	<b>Semily</b>	<b>19,83</b>	<b>49.</b>
Čáslav	15,93	50.	Tábor	19,82	50.
Neratovice	15,87	51.	Břeclav	19,81	51.
Benešov	15,86	52.	Třebíč	19,81	52.
Karlovy Vary	15,85	53.	Dobruška	19,80	53.
Turnov	15,85	54.	Slavkov u Brna	19,80	54.
Semily	15,85	55.	Uherský Brod	19,80	55.
Mohelnice	15,84	56.	Hořice	19,80	56.
Havlíčkův Brod	15,83	57.	Uničov	19,79	57.
<b>Liberec</b>	<b>15,83</b>	<b>58.</b>	Opava	19,78	58.
Jindřichův Hradec	15,82	59.	Písek	19,77	59.
Chotěboř	15,81	60.	Litovel	19,76	60.
Hořovice	15,81	61.	Tišnov	19,76	61.
Vysoké Mýto	15,80	62.	Třeboň	19,75	62.
<b>Železný Brod</b>	<b>15,79</b>	<b>63.</b>	České Budějovice	19,74	63.
Židlochovice	15,79	64.	<b>Jablonec nad Nisou</b>	<b>19,74</b>	<b>64.</b>
Sedlčany	15,78	65.	Vysoké Mýto	19,73	65.
Břeclav	15,77	66.	Šternberk	19,70	66.
Šumperk	15,77	67.	Sedlčany	19,70	67.
Moravský Krumlov	15,76	68.	Židlochovice	19,69	68.
Mnichovo Hradiště	15,75	69.	Lipník nad Bečvou	19,69	69.
Hořice	15,75	70.	Dačice	19,68	70.
Týn nad Vltavou	15,75	71.	<b>Liberec</b>	<b>19,67</b>	<b>71.</b>
Pelhřimov	15,74	72.	Náměšť nad Oslavou	19,67	72.
Rokycany	15,73	73.	Jihlava	19,66	73.
Holešov	15,73	74.	Pohořelice	19,66	74.
Holice	15,73	75.	Kopřivnice	19,64	75.
Boskovice	15,71	76.	Telč	19,63	76.
Bystřice nad Pernštejnem	15,71	77.	Brandýs nad Labem-Stará Boleslav	19,63	77.
Dobříš	15,70	78.	Vizovice	19,62	78.
Přelouč	15,70	79.	Znojmo	19,61	79.
Světlá nad Sázavou	15,67	80.	Soběslav	19,61	80.
Přerov	15,65	81.	Žamberk	19,60	81.
Beroun	15,64	82.	Šumperk	19,59	82.
Klatovy	15,63	83.	Bystřice pod Hostýnem	19,59	83.
Lanškroun	15,63	84.	Blatná	19,55	84.
Slavkov u Brna	15,63	85.	Vsetín	19,54	85.
Hodonín	15,62	86.	Jaroměř	19,54	86.
Polička	15,62	87.	Klatovy	19,53	87.
Mladá Boleslav	15,62	88.	Dvůr Králové nad Labem	19,53	88.
Nepomuk	15,61	89.	<b>Turnov</b>	<b>19,53</b>	<b>89.</b>
Uničov	15,61	90.	Humpolec	19,52	90.

**KOMENTÁŘ**
**Naděje dožití ve věku 65 let podle pohlaví a podle SO ORP v období 2019–2023**

2. pokračování

	Muži	Pořadí		Ženy	Pořadí
Chrudim	15,59	91.	Kroměříž	19,52	91.
Domažlice	15,57	92.	Vlašim	19,52	92.
Králíky	15,57	93.	Ivančice	19,51	93.
Nový Bydžov	15,57	94.	Stod	19,51	94.
Uherský Brod	15,57	95.	Přerov	19,51	95.
Kolín	15,55	96.	Kolín	19,50	96.
Rosice	15,55	97.	Chrudim	19,50	97.
Přeštice	15,55	98.	Český Krumlov	19,50	98.
Strakonice	15,54	99.	Kralupy nad Vltavou	19,50	99.
Hranice	15,54	100.	Havlíčkův Brod	19,47	100.
Soběslav	15,54	101.	Havířov	19,45	101.
Mikulov	15,53	102.	Český Těšín	19,45	102.
Český Brod	15,51	103.	Beroun	19,43	103.
Český Krumlov	15,51	104.	Kravaře	19,43	104.
Příbram	15,50	105.	Poděbrady	19,42	105.
Kutná Hora	15,49	106.	Česká Třebová	19,40	106.
Vizovice	15,49	107.	Čáslav	19,40	107.
Vyškov	15,47	108.	Valašské Klobouky	19,40	108.
Veselí nad Moravou	15,47	109.	Jičín	19,40	109.
Prostějov	15,46	110.	Mladá Boleslav	19,39	110.
Nýřany	15,46	111.	Vimperk	19,39	111.
Kravaře	15,46	112.	Benešov	19,39	112.
Jaroměř	15,45	113.	Rosice	19,37	113.
Opava	15,45	114.	Litomyšl	19,37	114.
Kralupy nad Vltavou	15,45	115.	Kralovice	19,37	115.
Děčín	15,44	116.	Hořovice	19,36	116.
Kaplice	15,44	117.	Vyškov	19,35	117.
Kralovice	15,41	118.	Sušice	19,35	118.
Mariánské Lázně	15,38	119.	Moravský Krumlov	19,34	119.
Bučovice	15,37	120.	Karlovy Vary	19,34	120.
Lipník nad Bečvou	15,37	121.	<b>Nový Bor</b>	<b>19,32</b>	<b>121.</b>
Sušice	15,36	122.	Přelouč	19,30	122.
Ivančice	15,35	123.	Strakonice	19,29	123.
Velké Meziříčí	15,35	124.	Třinec	19,28	124.
Roudnice nad Labem	15,35	125.	Kladno	19,27	125.
Vodňany	15,35	126.	Prostějov	19,27	126.
Česká Třebová	15,34	127.	Světlá nad Sázavou	19,26	127.
Jablunkov	15,33	128.	Lanškroun	19,26	128.
Mělník	15,33	129.	Rokycany	19,25	129.
Frýdek-Místek	15,32	130.	Bílovec	19,23	130.
Poděbrady	15,32	131.	Týn nad Vltavou	19,23	131.
Rakovník	15,28	132.	Nový Jičín	19,18	132.
<b>Tanvald</b>	<b>15,27</b>	<b>133.</b>	Varnsdorf	19,17	133.
Znojmo	15,27	134.	Jablunkov	19,17	134.
Moravská Třebová	15,25	135.	Nýřany	19,15	135.

## KOMENTÁŘ

### Naděje dožití ve věku 65 let podle pohlaví a podle SO ORP v období 2019–2023

3. pokračování

	Muži	Pořadí		Ženy	Pořadí
Vrchlabí	15,25	136.	Frýdek-Místek	19,14	136.
Kopřivnice	15,24	137.	Konice	19,12	137.
Ústí nad Labem	15,23	138.	Nový Bydžov	19,12	138.
Hlučín	15,22	139.	Hlučín	19,11	139.
Kladno	15,19	140.	Ostrava	19,10	140.
Broumov	15,18	141.	Trutnov	19,09	141.
Horšovský Týn	15,18	142.	Neratovice	19,09	142.
Šternberk	15,16	143.	Nepomuk	19,07	143.
Stříbro	15,16	144.	Votice	19,07	144.
Odry	15,15	145.	Horšovský Týn	19,06	145.
Trutnov	15,15	146.	Svitavy	19,06	146.
<b>Nový Bor</b>	<b>15,14</b>	<b>147.</b>	Polička	19,06	147.
Otrokovice	15,12	148.	Bystřice nad Pernštejnem	19,05	148.
Dačice	15,12	149.	Frenštát pod Radhoštěm	19,04	149.
Český Těšín	15,11	150.	Ústí nad Orlicí	18,99	150.
Konice	15,10	151.	Mělník	18,98	151.
Třinec	15,10	152.	Moravské Budějovice	18,97	152.
Lysá nad Labem	15,07	153.	Kutná Hora	18,97	153.
Litovel	15,05	154.	Vrchlabí	18,97	154.
Bílovec	15,05	155.	Domažlice	18,96	155.
Vlašim	15,04	156.	Mikulov	18,96	156.
Svitavy	15,04	157.	Mnichovo Hradiště	18,95	157.
Ostrov	15,00	158.	Prachatice	18,93	158.
Vimperk	14,97	159.	Kaplice	18,90	159.
Vsetín	14,96	160.	Rakovník	18,89	160.
Pacov	14,95	161.	Trhové Sviny	18,88	161.
Nymburk	14,94	162.	Odry	18,86	162.
Valašské Klobouky	14,92	163.	Lysá nad Labem	18,84	163.
Blovice	14,91	164.	Moravská Třebová	18,82	164.
Ostrava	14,91	165.	Rýmařov	18,79	165.
Votice	14,90	166.	Krnov	18,75	166.
Krnov	14,90	167.	Pacov	18,75	167.
Frenštát pod Radhoštěm	14,89	168.	Český Brod	18,72	168.
Jeseník	14,88	169.	Ústí nad Labem	18,69	169.
Prachatice	14,88	170.	Děčín	18,65	170.
Horažďovice	14,87	171.	Mariánské Lázně	18,62	171.
Pohořelice	14,87	172.	Ostrov	18,57	172.
<b>Frýdlant</b>	<b>14,87</b>	<b>173.</b>	Tachov	18,57	173.
Nový Jičín	14,87	174.	Roudnice nad Labem	18,54	174.
Bystřice pod Hostýnem	14,86	175.	Jeseník	18,51	175.
Litoměřice	14,83	176.	Stříbro	18,50	176.
Kroměříž	14,82	177.	Bohumín	18,49	177.
Stod	14,78	178.	Louny	18,44	178.
Bohumín	14,77	179.	Slaný	18,41	179.
Vítkov	14,70	180.	Vodňany	18,37	180.

## KOMENTÁŘ

### Naděje dožití ve věku 65 let podle pohlaví a podle SO ORP v období 2019–2023

dokončení

	Muži	Pořadí		Ženy	Pořadí
Trhové Sviny	14,70	181.	<b>Tanvald</b>	<b>18,35</b>	<b>181.</b>
Varnsdorf	14,69	182.	<b>Česká Lípa</b>	<b>18,34</b>	<b>182.</b>
Teplice	14,66	183.	Vítkov	18,34	183.
Tachov	14,64	184.	Cheb	18,30	184.
Havířov	14,60	185.	Chomutov	18,27	185.
Chomutov	14,49	186.	Bruntál	18,27	186.
Louny	14,45	187.	Nymburk	18,26	187.
Rýmařov	14,44	188.	Teplice	18,26	188.
Slaný	14,44	189.	Blovice	18,23	189.
<b>Česká Lípa</b>	<b>14,43</b>	<b>190.</b>	<b>Frydlant</b>	<b>18,04</b>	<b>190.</b>
Bruntál	14,40	191.	Litoměřice	18,00	191.
Lovosice	14,37	192.	Králíky	17,99	192.
Cheb	14,37	193.	Most	17,99	193.
Žatec	14,35	194.	Lovosice	17,94	194.
Kraslice	14,22	195.	Kadaň	17,92	195.
Kadaň	14,20	196.	Kraslice	17,87	196.
Bílina	14,13	197.	Sokolov	17,82	197.
Sokolov	14,11	198.	Karviná	17,81	198.
Podbořany	14,06	199.	Orlová	17,72	199.
Most	13,92	200.	Bílina	17,70	200.
Rumburk	13,86	201.	Žatec	17,62	201.
Orlová	13,75	202.	Aš	17,56	202.
Karviná	13,73	203.	Litvínov	17,52	203.
Litvínov	13,64	204.	Rumburk	17,28	204.
Aš	13,61	205.	Podbořany	17,20	205.